

シュア・ルーフ Sure-Roof

● Sure-Sheet ● Sure-Foam ● Sure-Deck ●

抜群の断熱！完璧な防水！快適な空間を創造します！

完全防水 断熱屋根工法

デッキプレートに高性能断熱材（シュア・フォーム）と熱可塑性ポリオレフィンメンブレン材（TPOシート）を専用ファスナーで緊結し、メンブレン材同士を熱溶着した耐候性、耐食性、耐水性、耐熱性に優れた完全防水断熱屋根工法です。

表紙写真：
阪和流通センター大阪

施工手順 (シュア・ルーフ)



1 シュア・デッキ、シュア・フォームを敷設します。



2 シュア・フォームの敷設後、シュア・シートを位置決めし、専用ファスナーと座金で固定します。



3 固定されたシュア・シートのファスナーの上に次のシートを重ねます。



4 シュア・シートの重ね部分を自動熱風溶着機により熱溶着します。



5 コーナー部分や立上り部分は、役物シートを手動溶着して完全防水を行ないます。

「シュア・ルーフ」スペック

シュア・シート	
組成	ポリエステル繊維補強材入りエチレンプロピレンゴム
厚み	1.14mm
製品幅×長さ	フルシート 2440mm×30M ハーフシート 1220mm×30M
色	グレー
質量(重量)	1.2kg/m ²

シュア・フォーム		
構成	芯材	硬質ウレタンフォーム
	面材	アルミクラフト紙・クラフト紙
熱伝導率	0.020Kcal/mh℃(0.023W/m・K)	
厚み	25・30・35・40・50mm	
製品幅×長さ	1000×1800・2700・3600mm	
質量(重量)	アルミクラフト紙 35mm	1.7kg/m ²

シュア・デッキ		
材質	溶融亜鉛メッキ鋼板	
板厚	0.8mm(0.8mm以外はご相談ください)	
働き幅	540mm	
山高	85mm	
質量(重量)	0.8mm	12.19kg/m ²



阪和興業株式会社

大阪本社 〒541-8585 大阪市中央区伏見町4-3-9 TEL (06)7525-5593 FAX (06)7525-5300
 東京本社 〒104-8429 東京都中央区築地1-13-1 TEL (03)3544-2961 FAX (03)3544-2420
 名古屋支社 〒450-6335 名古屋市中村区名駅1-1-1 TEL (052)977-3441 FAX (052)977-3615
 九州支店 〒812-0011 福岡市博多区博多駅前2-19-24 TEL (092)471-7121 FAX (092)471-7060
 東北支店 〒980-0811 仙台市青葉区一番町4-6-1 TEL (022)227-7981 FAX (022)227-7969

シュア・ルーフ取扱い部署

東京・大阪・名古屋 鉄構営業部
 九州 営業一課
 東北 営業二課



ラスベガス MGM GRAND

環境にやさしいシート防水工法

シュア・ルーフは有害な塩素を一切含まない
エチレンプロピレンゴム系のシートを使用しています。
外断熱により、省エネルギーで地球に優しい環境を創ります。



橋本チエイン(2方向アーチ屋根)

阪和興業(株)は、カーライル社の製品「シュア・ウェルド(日本名「シュア・シート」)」の販売権を獲得し施工実績を上げております。カーライル社は、優れた科学技術に裏付けられた製造技術でこの工法の主材料であるエチレンプロピレンゴム系シートを開発、世界各地で40年以上の実績があり、累計施工面積20億m²以上を誇る全米No.1のメーカーです。

シュア・シート Sure-Sheetでシッカリ防水

カーライル社のすぐれもの「シュア・シート」を熱溶着させ屋根全体を一体化し、確かな防水を行います。

環境にやさしい工法

塩素系成分を含まない環境に優しい素材であるだけでなく、カビ、キノコ、バイ菌、藻などの発生・成長を促す成分も含まないことから耐候性にすぐれています。

フラットな表面が美しさを持続

表面の凹凸が少なく、溶着を左右する密着度に極めてすぐれています。またゴミ、ホコリもたまりにくく流れやすいので汚れにくい構造です。

外断熱工法で静音性を実現

直接日光を遮るので、鋼板の伸縮による音鳴りがありません。

リフォームにもシュア・ルーフ

シュア・ルーフは瓦棒・折板やシート防水屋根の改修工事にもご使用いただけます。

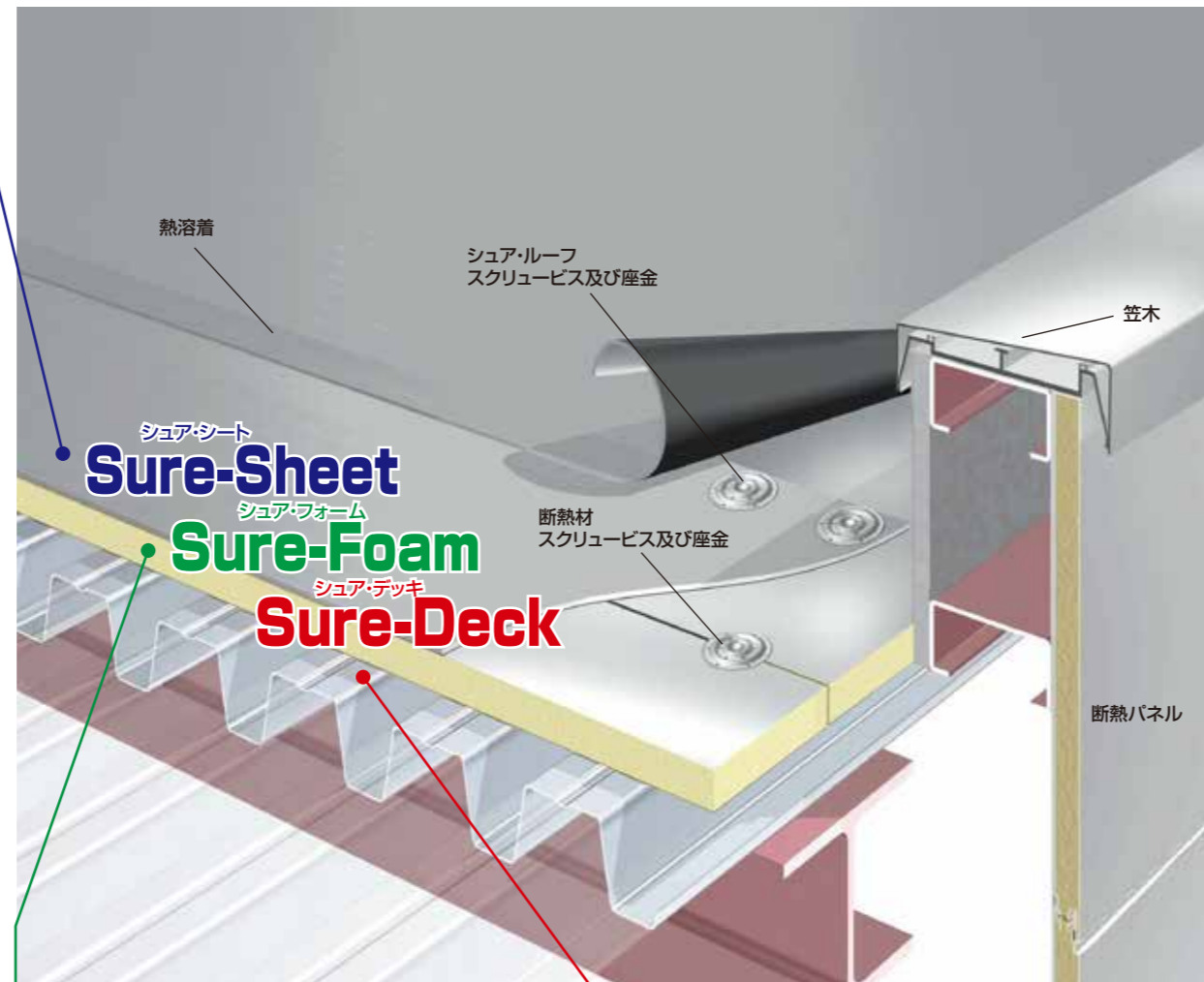
カバー工法ですので、既存屋根をはがすことなく、工事中も操業・営業が可能で、しかも短工期で美しく快適な環境をつくれます。

天井インサート取付対応デッキ

デッキに上部からの作業のみで長ナット付特殊ボルトで施工できます。(等分布静荷重20kg/m²程度)
(鉄骨母屋、梁等から振れ止め並び吊ボルトを並行して取ってください。)

高耐久性のシート(10年保証)

ポリエステル繊維による補強芯材の織り方にカーライル社独自のノウハウが活かされ、破れ、引き裂き、貫入に対する耐久力向上に大きな効果を発揮します。



シュア・フォーム Sure-Foamでシッカリ断熱

シュア・デッキの上に断熱材を敷き込んだ外断熱工法で、他に類を見ない抜群の断熱性能を持ち、空調費を削減し優れた快適空間を創造します。

優れた断熱性

断熱材に硬質ウレタンフォームを用意しました。熱伝導率は0.024W/m・K以下と、すぐれた断熱性を示します。

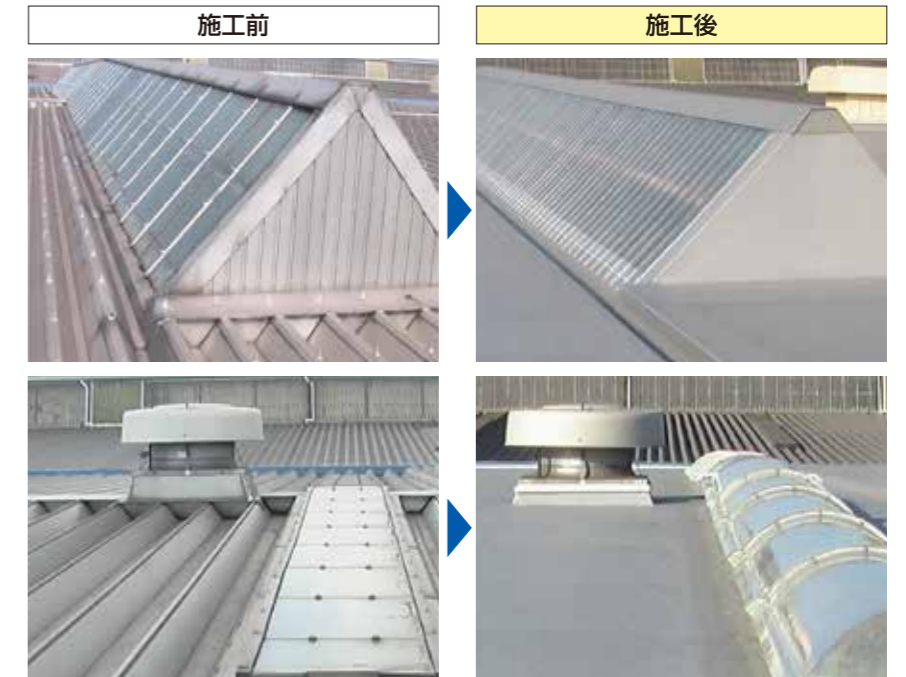
シュア・デッキ Sure-Deckでシッカリ支える

「シュア・ルーフ(Sure-Roof)」専用に開発した剛性や強度にすぐれたデッキプレートが屋根全体をしっかりと支えます。

施工性にすぐれたデッキプレート

山高85mm板厚0.8mmの新断面は経済性もすぐれており、独自のファスナープレートが施工を確実にサポートしてくれます。

シュア・ルーフ改修使用例 阪和流通センター名古屋(既設折板カバー工法)



デッキ単体で屋根30分耐火認定を取得しています。
認定No. FP030RF-0024
認定No. FP030RF-1501



屋根 30 分耐火構造	大臣認定番号	FP030RF-0024 FP030RF-1501	防耐火法規制	適用可否
飛び火構造(63,22条)	告示:平成12建告第1365号による		1)耐火性能(耐火)別建築物種類	
			①耐火建築物	○
			②準耐火建築物	○
			1)イ 準耐	○
			2)ロ 準耐一号(一般部)	○
			2)ハ 準耐一号(延焼の恐れのある部分)	○
			3)ホ 準耐二号	○
			2)地域指定による必要屋根構造(飛び火)	
			①防火地域	○
			②準防火地域	○
			③22条指定地域	○

●構成図		
●シュア・シート	t=1.14	
●シュア・フォーム	t=25・30・35・40・50	
●シュア・デッキ	t=0.8×540×85	

●許容スパン(母屋間隔) (耐火建築物及びイ準耐火建築物の場合のみ下記の制限があります。)		
板厚	単純支持	2連続支持
0.8mm	2.5m	3.3m



自由ヶ丘小学校校体育館(瓦棒リニューアル)